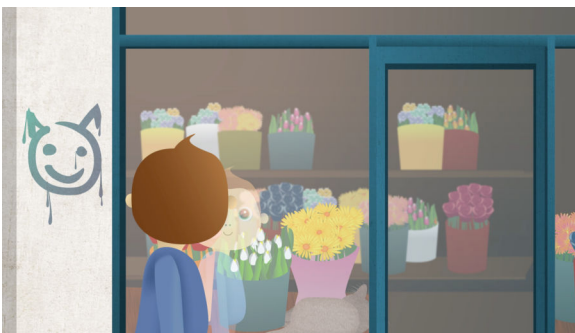


## ボリスくと こねこ



ボリスくんは ほどうを あるいています。  
ボリスくん、どこへ いくの？  
きめてないよ。  
ただ おさんぽ してるんだ。  
ほどうから はみでちゃ だめなんだよ。



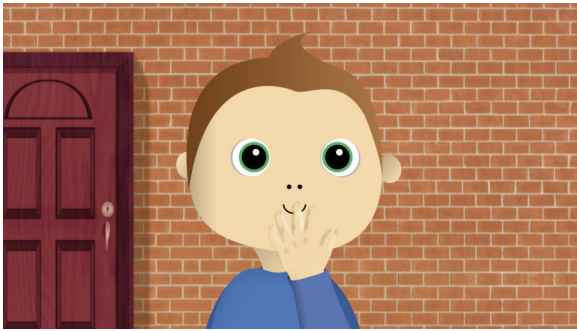
ボリスくんは おおきな ガラスまどの まえに きました。  
うえから したまで ぜんぶ ガラスです。  
ガラスまどの うしろには かびんが あるわね。  
かびんには おはなが さしてあるわ。



あかい はな、しろい はな、きいろの はな。  
ここは おはなやさんね。



ボリスくん、おはなは すき？  
うーん、どうかなあ。  
あつ、ほら、ガラスまどの うしろ。  
あれは なにかしら？  
けが ふわふわで ちっちゃな みみと ながい しっぽ。



こねこだ。  
こねこは ねむっています。  
ボリスくん、ねこは すき？  
うん、だいすきだよ。



ボリスくん、どうするの？  
ボリスくんは まどガラスを コツコツ たたきました。  
こねこさん、おきて。



こねこは めを さまして、あしを ぐうんと のばしました。  
こねこは からだを なめています。  
こねこの したは ちいさくて あかいのね。  
それから こねこは ボリスくんを みました。



こんにちは、こねこさん。 こっちだよ。  
ボリスくんは ガラスまどの はしまで あるきます。  
こねこは かびんや はなの そばを あるいています。  
ふたりは そろって あるいているね。



すると、ボリスくんが くるっと むきを かえました。

こねこさん、こっちだよ。

きをつけて。 あっ。

こねこが かびんに あたっちゃった。

かびんが われちゃったわ。



ああ、こねこさん。

ボリスくん、どうするの？

知らないよ。

ボリスくんは そのまま おうちに かえってしまいました。